

Rapport de mission de repérage des matériaux et produits contenant de l'amiante avant réalisation de travaux

R. 4412-97 modifié par le décret 2012-639 du 4 mai 2012
Norme NF X 46-020

17 RUE DU DR ROUX

77500 CHELLES



A \ INFORMATIONS GENERALES

A.1 \ DESIGNATION DU BÂTIMENT

Nature du bâtiment :	LOGEMENTS COLLECTIFS	Adresse :	17 RUE DU DR ROUX 77500 CHELLES
Cat. Du bâtiment :		Bâtiment :	
Etage :		Porte :	
Ref Cadastrale :	NC	Propriété de :	OPH77 10 AVENUE CHARLES PEGUY 77000 MELUN

A.2 \ DESIGNATION DU DONNEUR D'ORDRE

Nom :	OPH77	Documents remis :	
Adresse :	10 AVENUE CHARLES PEGUY 77000 MELUN	Moyens mis à disposition :	

A.3 \ EXECUTION DE LA MISSION

RAPPORT N° :	8LAK0201	Laboratoire d'Analyses :	ITGA
Repérage réalisé le :	21/03/2018	Adresse laboratoire :	3 RUE ARMAND HERPIN LACROIX - CS 46537 35065 RENNES CEDEX
Accompagnateur :		Numéro d'accréditation :	1-5967
Par :	Mickaël JULIEN	Organisme d'assurance professionnelle :	AXA France
N° certificat :	CPDI 4129	Adresse assurance :	313 Terrasses de l'Arche 92727 NANTERRE CEDEX
Date d'obtention :	01/01/2017	N° de contrat d'assurance :	10063271004
Organisme certificateur	I.CERT Parc Edonia - Bâtiment G - Rue de la Terre Victoria - 35760 SAINT-GREGOIRE	Date de validité :	31/12/2018

B \ CACHET DU DIAGNOSTIQUEUR

FAIT LE 31/03/2018

Cabinet : EXPERT HABITAT & INDUSTRIE INGENIERIE

Nom du responsable : **DEMOULIN Frédéric**

Nom du diagnostiqueur : **Mickaël JULIEN**



Rapport N° : 8LAK0201 21/03/2018

Version : 31/03/2018

C\ SOMMAIRE

Table des matières

A \ INFORMATIONS GENERALES	2
A.1 \ DESIGNATION DU BÂTIMENT	2
A.2 \ DESIGNATION DU DONNEUR D'ORDRE	2
A.3 \ EXECUTION DE LA MISSION.....	2
B \ CACHET DU DIAGNOSTIQUEUR	2
C \ SOMMAIRE	3
D \ CONCLUSIONS	4
E \ PROGRAMME DE REPERAGE	4
F \ CONDITIONS DE REALISATION DU REPERAGE	6
G \ RAPPORTS PRECEDENTS.....	6
H \ RESULTATS DETAILLES DU REPERAGE	7
ANNEXE 1 – PHOTOS DES ELEMENTS AMIANTES ET/OU NON AMIANTES.....	28
ANNEXE 3 – PROCES VERBAUX D'ANALYSES.....	37
ATTESTATION(S).....	41
CERTIFICAT DE COMPETENCES	42

D \ CONCLUSIONS

Dans le cadre de la mission décrite en tête de rapport, il n'a pas été repéré de matériaux et produits susceptibles de contenir de l'amiante

PIECE	ETAGE	ELEMENTS	DESCRIPTIF LABORATOIRE	REPERAGE	Echantillon	METHODE	ETAT	RESULTAT
NEANT								

ZSO : Zone de Similitude d'Ouvrage

Liste des locaux non visités concernés par les travaux et justification

PIECE	ETAGE	STATUT DE VISITE
NEANT		

Liste des éléments non inspectés et justification

PIECE	ETAGE	ELEMENTS	REPERAGE	RESULTAT
NEANT				

E \ PROGRAMME DE REPERAGE

PIECES CONCERNEES	PERIMETRE DU REPERAGE	REPERAGE	TRAVAUX	ELEMENTS	Echantillonnage	REMARQUES PARTICULIERES
	LOGEMENTS COLLECTIFS		Selon BT			

OFFICE PUBLIC DE L'HABITAT 77		PAGE N° 1		
NOM ET ADRESSE DE L'EXPÉDITEUR OFFICE PUBLIC DE L'HABITAT 77 AGENCE DE CHAMPS SUR MARNE 24 Cours des 2 Parcs 77420 CHAMPS SUR MARNE Tél : 01.64.68.27.55 Fax : 01.64.68.47.47 Siret : 27770901900015		BON DE TRAVAUX N° 2018 6420		
Réf. fournisseur F / 5149 Marché n° 2017 4475 1 Provenance CHAMPS SUR MARNE Objet DIVERS		EXPERT HABITAT INGENIERIE 21 RUE D'ALBERT 62450 AVESNES LES BAPAUME Téléphone 0321734144		
SERVICE CHAMPS Techniciens LOCALISATION: Programme 8 CHELLES (ST HUBERT) Tranche 1 Ensemble D000 Escaller AK		ÉMETTEUR BACHER ISABELLE Étage 02 Logement 1 Module 8LAK0201 Retrait des clés CHEZ LE GARDIEN		
ADRESSE 17 RUE DU DR ROUX 77500 CHELLES				
DÉLAI D'EXECUTION 5 JOURS		PÉRIODE DU 19-03-2018 AU 23-03-2018		
ARTICLE	DÉSIGNATION	QUANTITÉ	PRIX UNITAIRE H.T.	TOTAL H.T.
AM45	REPERAGE AMIANTE AVANT TRAVAUX - TVX	1,00	5,00	5,00
AM73	D'ENTRETIENS OU RÉPARATIONS ENTRE 1 A ANALYSE EN LABORATOIRE - ANALYSE MET ANALYSE DE 1 A 10 PRELEVEMENTS ISSUS	10,00	48,00	480,00
TOTAL H.T.				485,00
H.T. ACTUALISE				
COEFFICIENT REGIONAL				
RABAIS				
TOTAL H.T.				
T.V.A. 20,00 %				97,00
TOTAL T.T.C.				582,00
19-03-2018 PRELEVEMENT MURS / SOLS PLAFONDS SUR L'ENSEMBLE DU LOGEMENT MR BAILLEU 08 86 40 92 17				
AFFECTATION BUDGETAIRE		CODES STRUCTURE ET SCHEMA : TECHNI		
CODE BUDGET	RUBRIQUE	INSTANCES	LIBELLÉ DU POSTE BUDGETAIRE	MONTANT T.T.C.
1 HONAMIA	A760	CH	HONORAIRES DIAG AMIANTE	582,00
AFFECTATION ANALYTIQUE		RÉFÉRENCES OCCUPANT		
CODE BUDGET	RÉFÉRENCES PATRIMOINE	RÉFÉRENCES OCCUPANT		MONTANT T.T.C.
1 HONAMIA	8 1 D000 AK 8LAK0201	L5000550		582,00
Voir en page 2 la suite du BON DE TRAVAUX N° 2018 6420				
ORIGINAL A CONSERVER PAR LE DESTINATAIRE				

ELEMENTS A SONDER OU A ANALYSER NON PRESENTS:

Rapport N° : 8LAK0201 21/03/2018

Version : 31/03/2018

5/44

F \ CONDITIONS DE REALISATION DU REPERAGE

Le repérage amiante avant travaux, contient les informations sur la présence d'amiante dans les matériaux et produits du bâtiment afin d'informer les intervenants réalisant des activités ou interventions sur des matériaux et/ou équipements susceptibles de libérer des fibres d'amiante selon la liste citée dans le cadre E.

Il consiste à identifier et localiser, par inspections visuelles et investigations approfondies pouvant être destructives, l'ensemble des matériaux et produits contenant de l'amiante incorporés ou faisant indissociablement corps avec les locaux et les zones de l'immeuble objet des travaux.

Lorsque l'absence de marquages spécifiques ou de documents ne permet pas à l'opérateur de repérage d'attester de la présence ou de la non présence d'amiante dans les matériaux et produits, des prélèvements seront effectués afin de déterminer par analyse la présence ou non d'amiante.

Procédures de prélèvement :

Les prélèvements sur des matériaux ou produits susceptibles de contenir de l'amiante sont réalisés en vertu des dispositions du Code du Travail.

Le matériel de prélèvement est adapté à l'opération à réaliser afin de générer le minimum de poussières. Dans le cas où une émission de poussières est prévisible, le matériau ou produit est mouillé à l'eau à l'endroit du prélèvement (sauf risque électrique) et, si nécessaire, une protection est mise en place au sol ; de même, le point de prélèvement est stabilisé après l'opération (pulvérisation de vernis ou de laque, par exemple).

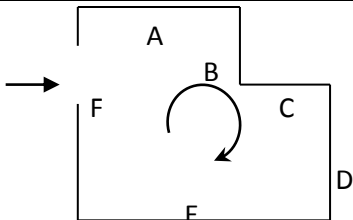
Pour chaque prélèvement, des outils propres et des gants à usage unique sont utilisés afin d'éliminer tout risque de contamination croisée. Dans tous les cas, les équipements de protection individuelle sont à usage unique.

L'accès à la zone à risque (sphère de 1 à 2 mètres autour du point de prélèvement) est interdit pendant l'opération. Si l'accompagnateur doit s'y tenir, il porte les mêmes équipements de protection individuelle que l'opérateur de repérage.

L'échantillon est immédiatement conditionné, après son prélèvement, dans un double emballage individuel étanche.

Les informations sur toutes les conditions existantes au moment du prélèvement susceptible d'influencer l'interprétation des résultats des analyses (environnement du matériau, contamination éventuelle, etc.) seront, le cas échéant, mentionnées dans la fiche d'identification et de cotation en annexe.

Sens du repérage pour évaluer un local :



G \ RAPPORTS PRECEDENTS

NEANT

H \ RESULTATS DETAILLES DU REPERAGE

LISTE DES LOCAUX / PARTIES D'IMMEUBLE VISITEES/NON VISITEES CONCERNEES PAR LES TRAVAUX ET JUSTIFICATION

PIECE	ETAGE	JUSTIFICATION	VISITE	TRAVAUX
Entrée			OUI	CONCERNEE
Placard 1			OUI	CONCERNEE
WC			OUI	CONCERNEE
Cuisine			OUI	CONCERNEE
Salle de bains			OUI	CONCERNEE
Dégagement			OUI	CONCERNEE
Chambre 1			OUI	CONCERNEE
Placard 2			OUI	CONCERNEE
Placard 3			OUI	CONCERNEE
Chambre 2			OUI	CONCERNEE
Placard 4			OUI	CONCERNEE
Séjour			OUI	CONCERNEE
Chambre 3			OUI	CONCERNEE

DESCRIPTION DES REVETEMENTS EN PLACE AU JOUR DE LA VISITE

PIECE	MUR1	MUR2	MUR3	MUR4	PLANCHER BAS	PLANCHER HAUT	PORTES	FENETRE1	FENETRE2
Entrée	Carreaux de plâtre	Béton			Dalle de sol	Enduit	METALLIQUE		
Placard 1	Béton	Carreaux de plâtre			Aucun	Enduit			
WC	Béton	Carreaux de plâtre			Dalle de sol	Enduit	BOIS	PVC	
Cuisine	Béton	Carreaux de plâtre			Carrelage	Enduit	BOIS	PVC	
Salle de bains	Béton	Carreaux de plâtre			Sol souple	Enduit	BOIS	PVC	
Dégagement	Béton	Carreaux de plâtre			Dalle de sol	Enduit	BOIS		
Chambre 1	Béton	Carreaux de plâtre			Aucun	Enduit	BOIS	PVC	
Placard 2	Carreaux de plâtre				Aucun	Enduit			

PIECE	MUR1	MUR2	MUR3	MUR4	PLANCHER BAS	PLANCHER HAUT	PORTES	FENETRE1	FENETRE2
Placard 3	Carreaux de plâtre				Aucun	Enduit	BOIS		
Chambre 2	Béton	Carreaux de plâtre			Aucun	Enduit	BOIS		
Placard 4	Carreaux de plâtre	Béton				Enduit	BOIS		
Séjour	Carreaux de plâtre	Béton			Dalle de sol	Enduit	BOIS	PVC	
Chambre 3	Béton	Carreaux de plâtre			Aucun	Enduit	BOIS	PVC	

LA LISTE DES MATERIAUX OU PRODUITS CONTENANT DE L'AMIANTE, SUR ZONE DE SIMILITUDE D'OUVRAGE ET SUR JUGEMENT PERSONNEL

PIECE	ETAGE	ELEMENTS	DESCRIPTIF LABORATOIRE	Echantillon	REPERAGE	ETAT	RESULTAT	METHODE
NEANT								

ZSO : Zone de Similitude d'Ouvrage

LA LISTE DES MATERIAUX OU PRODUITS CONTENANT DE L'AMIANTE, APRES ANALYSE

PIECE	ETAGE	ELEMENTS	DESCRIPTIF LABORATOIRE	Echantillon	REPERAGE	ETAT	RESULTAT
NEANT							

ZSO : Zone de Similitude d'Ouvrage

LA LISTE DES MATERIAUX SUSCEPTIBLES DE CONTENIR DE L'AMIANTE, MAIS N'EN CONTENANT PAS.

PIECE	ETAGE	ELEMENTS	DESCRIPTIF LABORATOIRE	Echantillon	REPERAGE	ETAT	RESULTAT	METHODE
Salle de bains		Enduit béton	Enduit plâtreux blanc en vrac non séparable + peinture en vrac non séparable	8LAK0201P001	Mur F	DEGRADATION PARTIELLE	Amiante non détecté	RESULTAT ANALYSE
Salle de bains		Revêtement bitumineux	Matériau bitumineux noir	8LAK0201P002	Sous baignoire	BON ETAT	Amiante non détecté	RESULTAT ANALYSE

PIECE	ETAGE	ELEMENTS	DESCRIPTIF LABORATOIRE	Echantillon	REPERAGE	ETAT	RESULTAT	METHODE
Salle de bains		Enduit béton	Enduit plâtreux blanc en vrac non séparable + peinture en vrac non séparable	8LAK0201P003	Plafond	DEGRADATION PARTIELLE	Amiante non détecté	RESULTAT ANALYSE
Salle de bains		Revêtement souple	Revêtement souple beige + colle polymère jaune avec poussières non séparable + ragréage gris non séparable	8LAK0201P004	Sol	DEGRADATION TOTALE	Amiante non détecté	RESULTAT ANALYSE
Dégagement		Dalle de sol	Revêtement souple gris + colle polymère jaune non séparable + revêtement cassant marron + colle polymère incolore avec poussières non séparable + bois massif en faible quantité non séparable	8LAK0201P005	Sol	BON ETAT	Amiante non détecté	RESULTAT ANALYSE
Chambre 2		Enduit béton	Enduit plâtreux blanc en vrac non séparable + peinture en faible quantité en vrac non séparable	8LAK0201P006	Mur A	BON ETAT	Amiante non détecté	RESULTAT ANALYSE
Chambre 2		Enduit béton	Enduit plâtreux blanc en vrac non séparable + peinture en vrac non séparable	8LAK0201P007	Plafond	BON ETAT	Amiante non détecté	RESULTAT ANALYSE

PIECE	ETAGE	ELEMENTS	DESCRIPTIF LABORATOIRE	Echantillon	REPERAGE	ETAT	RESULTAT	METHODE
Séjour		Dalle de sol	Revêtement cassant marron + colle polymère incolore avec poussières non séparable	8LAK0201P008	Sol	DEGRADATION PARTIELLE	Amiante non détecté	RESULTAT ANALYSE
Séjour		Enduit	Enduit plâtreux blanc en vrac non séparable + peinture en faible quantité en vrac non séparable	8LAK0201P009	Mur C	BON ETAT	Amiante non détecté	RESULTAT ANALYSE
Entrée		Dalle de sol	Revêtement cassant beige + colle polymère incolore avec poussières non séparable	8LAK0201P010	Sol	DEGRADATION PARTIELLE	Amiante non détecté	RESULTAT ANALYSE
WC		Dalle de sol	Revêtement cassant noir + colle polymère jaune non séparable + matériau compact orange	8LAK0201P011	Sol	BON ETAT	Amiante non détecté	RESULTAT ANALYSE
Cuisine		Enduit	Enduit plâtreux blanc en vrac non séparable + peintures multiples en vrac non séparable	8LAK0201P012	Mur B	DEGRADATION PARTIELLE	Amiante non détecté	RESULTAT ANALYSE
Cuisine		Faïence 1	Colle beige non séparable + couche plâtreuse blanche non séparable + carrelage	8LAK0201P013	Mur B	DEGRADATION PARTIELLE	Amiante non détecté	RESULTAT ANALYSE
Cuisine		Revêtement bitumineux	Matériau bitumineux noir	8LAK0201P014	Sous évier	DEGRADATION PARTIELLE	Amiante non détecté	RESULTAT ANALYSE

PIECE	ETAGE	ELEMENTS	DESCRIPTIF LABORATOIRE	Echantillon	REPERAGE	ETAT	RESULTAT	METHODE
Cuisine		Carrelage	Colle beige en vrac hétérogène non séparable + couche plâtreuse blanche non séparable + carrelage	8LAK0201P015	Sol	DEGRADATION PARTIELLE	Amiante non détecté	RESULTAT ANALYSE
Cuisine		Plinthes	Colle beige non séparable + couche plâtreuse blanche non séparable + carrelage	8LAK0201P016	Mur D	BON ETAT	Amiante non détecté	RESULTAT ANALYSE
WC		Enduit béton	Enduit plâtreux blanc en vrac non séparable + peinture en vrac non séparable	8LAK0201P003	Plafond	DEGRADATION PARTIELLE	Amiante non détecté	ZSO
Cuisine		Enduit béton	Enduit plâtreux blanc en vrac non séparable + peinture en vrac non séparable	8LAK0201P003	Plafond	DEGRADATION PARTIELLE	Amiante non détecté	ZSO
Salle de bains		Enduit béton	Enduit plâtreux blanc en vrac non séparable + peinture en vrac non séparable	8LAK0201P003	Plafond	DEGRADATION PARTIELLE	Amiante non détecté	ZSO
Salle de bains		Revêtement souple	Revêtement souple beige + colle polymère jaune avec poussières non séparable + ragréage gris non séparable	8LAK0201P004	Sol	DEGRADATION TOTALE	Amiante non détecté	ZSO

PIECE	ETAGE	ELEMENTS	DESCRIPTIF LABORATOIRE	Echantillon	REPERAGE	ETAT	RESULTAT	METHODE
Dégagement		Dalle de sol	Revêtement souple gris + colle polymère jaune non séparable + revêtement cassant marron + colle polymère incolore avec poussières non séparable + bois massif en faible quantité non séparable	8LAK0201P00 5	Sol	BON ETAT	Amiante non détecté	ZSO
Entrée		Enduit béton	Enduit plâtreux blanc en vrac non séparable + peinture en vrac non séparable	8LAK0201P00 7	Plafond	BON ETAT	Amiante non détecté	ZSO
Placard 1		Enduit béton	Enduit plâtreux blanc en vrac non séparable + peinture en vrac non séparable	8LAK0201P00 7	Plafond	BON ETAT	Amiante non détecté	ZSO
Dégagement		Enduit béton	Enduit plâtreux blanc en vrac non séparable + peinture en vrac non séparable	8LAK0201P00 7	Plafond	BON ETAT	Amiante non détecté	ZSO
Chambre 1		Enduit béton	Enduit plâtreux blanc en vrac non séparable + peinture en vrac non séparable	8LAK0201P00 7	Plafond	BON ETAT	Amiante non détecté	ZSO

PIECE	ETAGE	ELEMENTS	DESCRIPTIF LABORATOIRE	Echantillon	REPERAGE	ETAT	RESULTAT	METHODE
Placard 2		Enduit béton	Enduit plâtreux blanc en vrac non séparable + peinture en vrac non séparable	8LAK0201P007	Plafond	BON ETAT	Amiante non détecté	ZSO
Placard 3		Enduit béton	Enduit plâtreux blanc en vrac non séparable + peinture en vrac non séparable	8LAK0201P007	Plafond	BON ETAT	Amiante non détecté	ZSO
Chambre 2		Enduit béton	Enduit plâtreux blanc en vrac non séparable + peinture en vrac non séparable	8LAK0201P007	Plafond	BON ETAT	Amiante non détecté	ZSO
Placard 4		Enduit béton	Enduit plâtreux blanc en vrac non séparable + peinture en vrac non séparable	8LAK0201P007	Plafond	BON ETAT	Amiante non détecté	ZSO
Séjour		Enduit béton	Enduit plâtreux blanc en vrac non séparable + peinture en vrac non séparable	8LAK0201P007	Plafond	BON ETAT	Amiante non détecté	ZSO
Chambre 3		Enduit béton	Enduit plâtreux blanc en vrac non séparable + peinture en vrac non séparable	8LAK0201P007	Plafond	BON ETAT	Amiante non détecté	ZSO

PIECE	ETAGE	ELEMENTS	DESCRIPTIF LABORATOIRE	Echantillon	REPERAGE	ETAT	RESULTAT	METHODE
Séjour		Dalle de sol	Revêtement cassant marron + colle polymère incolore avec poussières non séparable	8LAK0201P008	Sol	DEGRADATION PARTIELLE	Amiante non détecté	ZSO
Entrée		Dalle de sol	Revêtement cassant beige + colle polymère incolore avec poussières non séparable	8LAK0201P010	Sol	DEGRADATION PARTIELLE	Amiante non détecté	ZSO
WC		Dalle de sol	Revêtement cassant noir + colle polymère jaune non séparable + matériau compact orange	8LAK0201P011	Sol	BON ETAT	Amiante non détecté	ZSO
Cuisine		Carrelage	Colle beige en vrac hétérogène non séparable + couche plâtreuse blanche non séparable + carrelage	8LAK0201P015	Sol	DEGRADATION PARTIELLE	Amiante non détecté	ZSO
WC		Enduit béton	Enduit plâtreux blanc en vrac non séparable + peinture en vrac non séparable	8LAK0201P001	Mur A	DEGRADATION PARTIELLE	Amiante non détecté	ZSO
WC		Enduit béton	Enduit plâtreux blanc en vrac non séparable + peinture en vrac non séparable	8LAK0201P001	Mur B	DEGRADATION PARTIELLE	Amiante non détecté	ZSO

PIECE	ETAGE	ELEMENTS	DESCRIPTIF LABORATOIRE	Echantillon	REPERAGE	ETAT	RESULTAT	METHODE
Cuisine		Enduit béton	Enduit plâtreux blanc en vrac non séparable + peinture en vrac non séparable	8LAK0201P001	Mur A	DEGRADATION PARTIELLE	Amiante non détecté	ZSO
Cuisine		Enduit béton	Enduit plâtreux blanc en vrac non séparable + peinture en vrac non séparable	8LAK0201P001	Mur C	DEGRADATION PARTIELLE	Amiante non détecté	ZSO
Salle de bains		Enduit béton	Enduit plâtreux blanc en vrac non séparable + peinture en vrac non séparable	8LAK0201P001	Mur A	DEGRADATION PARTIELLE	Amiante non détecté	ZSO
Salle de bains		Enduit béton	Enduit plâtreux blanc en vrac non séparable + peinture en vrac non séparable	8LAK0201P001	Mur B	DEGRADATION PARTIELLE	Amiante non détecté	ZSO
Salle de bains		Enduit béton	Enduit plâtreux blanc en vrac non séparable + peinture en vrac non séparable	8LAK0201P001	Mur C	DEGRADATION PARTIELLE	Amiante non détecté	ZSO
Salle de bains		Enduit béton	Enduit plâtreux blanc en vrac non séparable + peinture en vrac non séparable	8LAK0201P001	Mur D	DEGRADATION PARTIELLE	Amiante non détecté	ZSO

PIECE	ETAGE	ELEMENTS	DESCRIPTIF LABORATOIRE	Echantillon	REPERAGE	ETAT	RESULTAT	METHODE
Salle de bains		Enduit béton	Enduit plâtreux blanc en vrac non séparable + peinture en vrac non séparable	8LAK0201P001	Mur F	DEGRADATION PARTIELLE	Amiante non détecté	ZSO
Entrée		Enduit béton	Enduit plâtreux blanc en vrac non séparable + peinture en faible quantité en vrac non séparable	8LAK0201P006	Mur E	BON ETAT	Amiante non détecté	ZSO
Entrée		Enduit béton	Enduit plâtreux blanc en vrac non séparable + peinture en faible quantité en vrac non séparable	8LAK0201P006	Mur F	BON ETAT	Amiante non détecté	ZSO
Placard 1		Enduit béton	Enduit plâtreux blanc en vrac non séparable + peinture en faible quantité en vrac non séparable	8LAK0201P006	Mur A	BON ETAT	Amiante non détecté	ZSO
Dégagement		Enduit béton	Enduit plâtreux blanc en vrac non séparable + peinture en faible quantité en vrac non séparable	8LAK0201P006	Mur A	BON ETAT	Amiante non détecté	ZSO
Chambre 1		Enduit béton	Enduit plâtreux blanc en vrac non séparable + peinture en faible quantité en vrac non séparable	8LAK0201P006	Mur A	BON ETAT	Amiante non détecté	ZSO

PIECE	ETAGE	ELEMENTS	DESCRIPTIF LABORATOIRE	Echantillon	REPERAGE	ETAT	RESULTAT	METHODE
Chambre 1		Enduit béton	Enduit plâtreux blanc en vrac non séparable + peinture en faible quantité en vrac non séparable	8LAK0201P006	Mur B	BON ETAT	Amiante non détecté	ZSO
Chambre 2		Enduit béton	Enduit plâtreux blanc en vrac non séparable + peinture en faible quantité en vrac non séparable	8LAK0201P006	Mur A	BON ETAT	Amiante non détecté	ZSO
Chambre 2		Enduit béton	Enduit plâtreux blanc en vrac non séparable + peinture en faible quantité en vrac non séparable	8LAK0201P006	Mur B	BON ETAT	Amiante non détecté	ZSO
Placard 4		Enduit béton	Enduit plâtreux blanc en vrac non séparable + peinture en faible quantité en vrac non séparable	8LAK0201P006	Mur C	BON ETAT	Amiante non détecté	ZSO
Séjour		Enduit béton	Enduit plâtreux blanc en vrac non séparable + peinture en faible quantité en vrac non séparable	8LAK0201P006	Mur B	BON ETAT	Amiante non détecté	ZSO
Séjour		Enduit béton	Enduit plâtreux blanc en vrac non séparable + peinture en faible quantité en vrac non séparable	8LAK0201P006	Mur D	BON ETAT	Amiante non détecté	ZSO

PIECE	ETAGE	ELEMENTS	DESCRIPTIF LABORATOIRE	Echantillon	REPERAGE	ETAT	RESULTAT	METHODE
Chambre 3		Enduit béton	Enduit plâtreux blanc en vrac non séparable + peinture en faible quantité en vrac non séparable	8LAK0201P006	Mur A	BON ETAT	Amiante non détecté	ZSO
Chambre 3		Enduit béton	Enduit plâtreux blanc en vrac non séparable + peinture en faible quantité en vrac non séparable	8LAK0201P006	Mur B	BON ETAT	Amiante non détecté	ZSO
Chambre 3		Enduit béton	Enduit plâtreux blanc en vrac non séparable + peinture en faible quantité en vrac non séparable	8LAK0201P006	Mur C	BON ETAT	Amiante non détecté	ZSO
Entrée		Enduit	Enduit plâtreux blanc en vrac non séparable + peinture en faible quantité en vrac non séparable	8LAK0201P009	Mur A	BON ETAT	Amiante non détecté	ZSO
Entrée		Enduit	Enduit plâtreux blanc en vrac non séparable + peinture en faible quantité en vrac non séparable	8LAK0201P009	Mur B	BON ETAT	Amiante non détecté	ZSO
Entrée		Enduit	Enduit plâtreux blanc en vrac non séparable + peinture en faible quantité en vrac non séparable	8LAK0201P009	Mur C	BON ETAT	Amiante non détecté	ZSO

PIECE	ETAGE	ELEMENTS	DESCRIPTIF LABORATOIRE	Echantillon	REPERAGE	ETAT	RESULTAT	METHODE
Entrée		Enduit	Enduit plâtreux blanc en vrac non séparable + peinture en faible quantité en vrac non séparable	8LAK0201P009	Mur D	BON ETAT	Amiante non détecté	ZSO
Placard 1		Enduit	Enduit plâtreux blanc en vrac non séparable + peinture en faible quantité en vrac non séparable	8LAK0201P009	Mur B	BON ETAT	Amiante non détecté	ZSO
Placard 1		Enduit	Enduit plâtreux blanc en vrac non séparable + peinture en faible quantité en vrac non séparable	8LAK0201P009	Mur C	BON ETAT	Amiante non détecté	ZSO
Placard 1		Enduit	Enduit plâtreux blanc en vrac non séparable + peinture en faible quantité en vrac non séparable	8LAK0201P009	Mur D	BON ETAT	Amiante non détecté	ZSO
Dégagement		Enduit	Enduit plâtreux blanc en vrac non séparable + peinture en faible quantité en vrac non séparable	8LAK0201P009	Mur B	BON ETAT	Amiante non détecté	ZSO
Dégagement		Enduit	Enduit plâtreux blanc en vrac non séparable + peinture en faible quantité en vrac non séparable	8LAK0201P009	Mur C	BON ETAT	Amiante non détecté	ZSO

PIECE	ETAGE	ELEMENTS	DESCRIPTIF LABORATOIRE	Echantillon	REPERAGE	ETAT	RESULTAT	METHODE
Dégagement		Enduit	Enduit plâtreux blanc en vrac non séparable + peinture en faible quantité en vrac non séparable	8LAK0201P009	Mur D	BON ETAT	Amiante non détecté	ZSO
Chambre 1		Enduit	Enduit plâtreux blanc en vrac non séparable + peinture en faible quantité en vrac non séparable	8LAK0201P009	Mur C	BON ETAT	Amiante non détecté	ZSO
Chambre 1		Enduit	Enduit plâtreux blanc en vrac non séparable + peinture en faible quantité en vrac non séparable	8LAK0201P009	Mur D	BON ETAT	Amiante non détecté	ZSO
Placard 2		Enduit	Enduit plâtreux blanc en vrac non séparable + peinture en faible quantité en vrac non séparable	8LAK0201P009	Mur A	BON ETAT	Amiante non détecté	ZSO
Placard 2		Enduit	Enduit plâtreux blanc en vrac non séparable + peinture en faible quantité en vrac non séparable	8LAK0201P009	Mur B	BON ETAT	Amiante non détecté	ZSO
Placard 2		Enduit	Enduit plâtreux blanc en vrac non séparable + peinture en faible quantité en vrac non séparable	8LAK0201P009	Mur C	BON ETAT	Amiante non détecté	ZSO

PIECE	ETAGE	ELEMENTS	DESCRIPTIF LABORATOIRE	Echantillon	REPERAGE	ETAT	RESULTAT	METHODE
Placard 2		Enduit	Enduit plâtreux blanc en vrac non séparable + peinture en faible quantité en vrac non séparable	8LAK0201P009	Mur D	BON ETAT	Amiante non détecté	ZSO
Placard 3		Enduit	Enduit plâtreux blanc en vrac non séparable + peinture en faible quantité en vrac non séparable	8LAK0201P009	Mur A	BON ETAT	Amiante non détecté	ZSO
Placard 3		Enduit	Enduit plâtreux blanc en vrac non séparable + peinture en faible quantité en vrac non séparable	8LAK0201P009	Mur B	BON ETAT	Amiante non détecté	ZSO
Placard 3		Enduit	Enduit plâtreux blanc en vrac non séparable + peinture en faible quantité en vrac non séparable	8LAK0201P009	Mur C	BON ETAT	Amiante non détecté	ZSO
Placard 3		Enduit	Enduit plâtreux blanc en vrac non séparable + peinture en faible quantité en vrac non séparable	8LAK0201P009	Mur D	BON ETAT	Amiante non détecté	ZSO
Chambre 2		Enduit	Enduit plâtreux blanc en vrac non séparable + peinture en faible quantité en vrac non séparable	8LAK0201P009	Mur C	BON ETAT	Amiante non détecté	ZSO

PIECE	ETAGE	ELEMENTS	DESCRIPTIF LABORATOIRE	Echantillon	REPERAGE	ETAT	RESULTAT	METHODE
Chambre 2		Enduit	Enduit plâtreux blanc en vrac non séparable + peinture en faible quantité en vrac non séparable	8LAK0201P009	Mur D	BON ETAT	Amiante non détecté	ZSO
Placard 4		Enduit	Enduit plâtreux blanc en vrac non séparable + peinture en faible quantité en vrac non séparable	8LAK0201P009	Mur A	BON ETAT	Amiante non détecté	ZSO
Placard 4		Enduit	Enduit plâtreux blanc en vrac non séparable + peinture en faible quantité en vrac non séparable	8LAK0201P009	Mur B	BON ETAT	Amiante non détecté	ZSO
Placard 4		Enduit	Enduit plâtreux blanc en vrac non séparable + peinture en faible quantité en vrac non séparable	8LAK0201P009	Mur D	BON ETAT	Amiante non détecté	ZSO
Séjour		Enduit	Enduit plâtreux blanc en vrac non séparable + peinture en faible quantité en vrac non séparable	8LAK0201P009	Mur A	BON ETAT	Amiante non détecté	ZSO
Séjour		Enduit	Enduit plâtreux blanc en vrac non séparable + peinture en faible quantité en vrac non séparable	8LAK0201P009	Mur C	BON ETAT	Amiante non détecté	ZSO

PIECE	ETAGE	ELEMENTS	DESCRIPTIF LABORATOIRE	Echantillon	REPERAGE	ETAT	RESULTAT	METHODE
Chambre 3		Enduit	Enduit plâtreux blanc en vrac non séparable + peinture en faible quantité en vrac non séparable	8LAK0201P009	Mur D	BON ETAT	Amiante non détecté	ZSO
WC		Enduit	Enduit plâtreux blanc en vrac non séparable + peintures multiples en vrac non séparable	8LAK0201P012	Mur C	DEGRADATION PARTIELLE	Amiante non détecté	ZSO
WC		Enduit	Enduit plâtreux blanc en vrac non séparable + peintures multiples en vrac non séparable	8LAK0201P012	Mur D	DEGRADATION PARTIELLE	Amiante non détecté	ZSO
Cuisine		Enduit	Enduit plâtreux blanc en vrac non séparable + peintures multiples en vrac non séparable	8LAK0201P012	Mur B	DEGRADATION PARTIELLE	Amiante non détecté	ZSO
Cuisine		Enduit	Enduit plâtreux blanc en vrac non séparable + peintures multiples en vrac non séparable	8LAK0201P012	Mur D	DEGRADATION PARTIELLE	Amiante non détecté	ZSO
Salle de bains		Enduit	Enduit plâtreux blanc en vrac non séparable + peintures multiples en vrac non séparable	8LAK0201P012	Mur E	DEGRADATION PARTIELLE	Amiante non détecté	ZSO

PIECE	ETAGE	ELEMENTS	DESCRIPTIF LABORATOIRE	Echantillon	REPERAGE	ETAT	RESULTAT	METHODE
Salle de bains		Enduit	Enduit plâtreux blanc en vrac non séparable + peintures multiples en vrac non séparable	8LAK0201P01 2	Mur G	DEGRADATION PARTIELLE	Amiante non détecté	ZSO
Cuisine		Faïence 1	Colle beige non séparable + couche plâtreuse blanche non séparable + carrelage	8LAK0201P01 3	Mur B	DEGRADATION PARTIELLE	Amiante non détecté	ZSO
Cuisine		Faïence 1	Colle beige non séparable + couche plâtreuse blanche non séparable + carrelage	8LAK0201P01 3	Mur D	DEGRADATION PARTIELLE	Amiante non détecté	ZSO
WC		Plinthes	Colle beige non séparable + couche plâtreuse blanche non séparable + carrelage	8LAK0201P01 6	Mur C	BON ETAT	Amiante non détecté	ZSO
WC		Plinthes	Colle beige non séparable + couche plâtreuse blanche non séparable + carrelage	8LAK0201P01 6	Mur D	BON ETAT	Amiante non détecté	ZSO
Cuisine		Plinthes	Colle beige non séparable + couche plâtreuse blanche non séparable + carrelage	8LAK0201P01 6	Mur B	BON ETAT	Amiante non détecté	ZSO

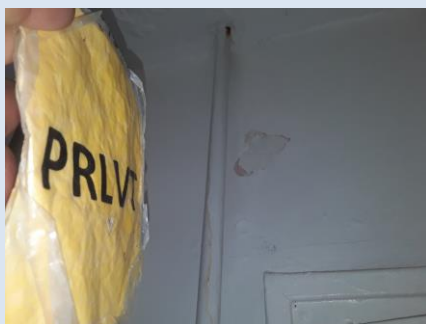
PIECE	ETAGE	ELEMENTS	DESCRIPTIF LABORATOIRE	Echantillon	REPERAGE	ETAT	RESULTAT	METHODE
Cuisine		Plinthes	Colle beige non séparable + couche plâtreuse blanche non séparable + carrelage	8LAK0201P016	Mur D	BON ETAT	Amiante non détecté	ZSO

ZSO : Zone de Similitude d'Ouvrage

ANNEXE 1 – PHOTOS DES ELEMENTS AMIANTES ET/OU NON AMIANTES

PRELEVEMENT : 8LAK0201P001			
NOM DU CLIENT	NUMERO DU DOSSIER		PIECE OU LOCAL
OPH77	8LAK0201 21/03/2018		Salle de bains
ELEMENT	DESCRIPTIF DU LABORATOIRE	DATE DE PRELEVEMENT	NOM DE L'OPERATEUR
Enduit béton	Enduit plâtreux blanc en vrac non séparable + peinture en vrac non séparable	21/03/2018	JULIEN Mickaël
LOCALISATION		RESULTAT	
Mur F		Amiante non détecté	

EMPLACEMENT



PRELEVEMENT : 8LAK0201P002			
NOM DU CLIENT	NUMERO DU DOSSIER		PIECE OU LOCAL
OPH77	8LAK0201 21/03/2018		Salle de bains
ELEMENT	DESCRIPTIF DU LABORATOIRE	DATE DE PRELEVEMENT	NOM DE L'OPERATEUR
Revêtement bitumineux	Matériau bitumineux noir	21/03/2018	JULIEN Mickaël
LOCALISATION		RESULTAT	
Sous baignoire		Amiante non détecté	

EMPLACEMENT



PRELEVEMENT : 8LAK0201P003			
NOM DU CLIENT	NUMERO DU DOSSIER		PIECE OU LOCAL
OPH77	8LAK0201 21/03/2018		Salle de bains
ELEMENT	DESCRIPTIF DU LABORATOIRE	DATE DE PRELEVEMENT	NOM DE L'OPERATEUR
Enduit béton	Enduit plâtreux blanc en vrac non séparable + peinture en vrac non séparable	21/03/2018	JULIEN Mickaël
LOCALISATION		RESULTAT	
Plafond		Amiante non détecté	

EMPLACEMENT



PRELEVEMENT : 8LAK0201P004			
NOM DU CLIENT	NUMERO DU DOSSIER		PIECE OU LOCAL
OPH77	8LAK0201 21/03/2018		Salle de bains
ELEMENT	DESCRIPTIF DU LABORATOIRE	DATE DE PRELEVEMENT	NOM DE L'OPERATEUR
Revêtement souple	Revêtement souple beige + colle polymère jaune avec poussières non séparable + ragréage gris non séparable	21/03/2018	JULIEN Mickaël
LOCALISATION		RESULTAT	
Sol		Amiante non détecté	

EMPLACEMENT



PRELEVEMENT : 8LAK0201P005			
NOM DU CLIENT	NUMERO DU DOSSIER		PIECE OU LOCAL
OPH77	8LAK0201 21/03/2018		Dégagement
ELEMENT	DESCRIPTIF DU LABORATOIRE	DATE DE PRELEVEMENT	NOM DE L'OPERATEUR
Dalle de sol	Revêtement souple gris + colle polymère jaune non séparable + revêtement cassant marron + colle polymère incolore avec poussières non séparable + bois massif en faible quantité non séparable	21/03/2018	JULIEN Mickaël
LOCALISATION		RESULTAT	
Sol		Amiante non détecté	

EMPLACEMENT



PRELEVEMENT : 8LAK0201P006			
NOM DU CLIENT	NUMERO DU DOSSIER		PIECE OU LOCAL
OPH77	8LAK0201 21/03/2018		Chambre 2
ELEMENT	DESCRIPTIF DU LABORATOIRE	DATE DE PRELEVEMENT	NOM DE L'OPERATEUR
Enduit béton	Enduit plâtreux blanc en vrac non séparable + peinture en faible quantité en vrac non séparable	21/03/2018	JULIEN Mickaël
LOCALISATION		RESULTAT	
Mur A		Amiante non détecté	

EMPLACEMENT



PRELEVEMENT : 8LAK0201P007			
NOM DU CLIENT	NUMERO DU DOSSIER		PIECE OU LOCAL
OPH77	8LAK0201 21/03/2018		Chambre 2
ELEMENT	DESCRIPTIF DU LABORATOIRE	DATE DE PRELEVEMENT	NOM DE L'OPERATEUR
Enduit béton	Enduit plâtreux blanc en vrac non séparable + peinture en vrac non séparable	21/03/2018	JULIEN Mickaël
LOCALISATION		RESULTAT	
Plafond		Amiante non détecté	

EMPLACEMENT



PRELEVEMENT : 8LAK0201P008			
NOM DU CLIENT	NUMERO DU DOSSIER		PIECE OU LOCAL
OPH77	8LAK0201 21/03/2018		Séjour
ELEMENT	DESCRIPTIF DU LABORATOIRE	DATE DE PRELEVEMENT	NOM DE L'OPERATEUR
Dalle de sol	Revêtement cassant marron + colle polymère incolore avec poussières non séparable	21/03/2018	JULIEN Mickaël
LOCALISATION		RESULTAT	
Sol		Amiante non détecté	

EMPLACEMENT



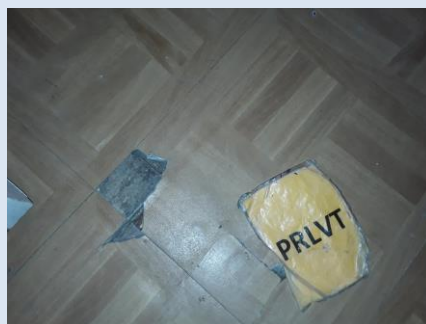
PRELEVEMENT : 8LAK0201P009			
NOM DU CLIENT	NUMERO DU DOSSIER	PIECE OU LOCAL	
OPH77	8LAK0201 21/03/2018	Séjour	
ELEMENT	DESCRIPTIF DU LABORATOIRE	DATE DE PRELEVEMENT	NOM DE L'OPERATEUR
Enduit	Enduit plâtreux blanc en vrac non séparable + peinture en faible quantité en vrac non séparable	21/03/2018	JULIEN Mickaël
LOCALISATION		RESULTAT	
Mur C		Amiante non détecté	

EMPLACEMENT



PRELEVEMENT : 8LAK0201P010			
NOM DU CLIENT	NUMERO DU DOSSIER	PIECE OU LOCAL	
OPH77	8LAK0201 21/03/2018	Entrée	
ELEMENT	DESCRIPTIF DU LABORATOIRE	DATE DE PRELEVEMENT	NOM DE L'OPERATEUR
Dalle de sol	Revêtement cassant beige + colle polymère incolore avec poussières non séparable	21/03/2018	JULIEN Mickaël
LOCALISATION		RESULTAT	
Sol		Amiante non détecté	

EMPLACEMENT



PRELEVEMENT : 8LAK0201P011			
NOM DU CLIENT	NUMERO DU DOSSIER	PIECE OU LOCAL	
OPH77	8LAK0201 21/03/2018	WC	
ELEMENT	DESCRIPTIF DU LABORATOIRE	DATE DE PRELEVEMENT	NOM DE L'OPERATEUR
Dalle de sol	Revêtement cassant noir + colle polymère jaune non séparable + matériau compact orange	21/03/2018	JULIEN Mickaël
LOCALISATION		RESULTAT	
Sol		Amiante non détecté	

EMPLACEMENT



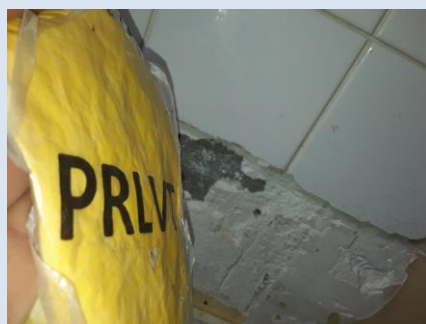
PRELEVEMENT : 8LAK0201P012			
NOM DU CLIENT	NUMERO DU DOSSIER	PIECE OU LOCAL	
OPH77	8LAK0201 21/03/2018	Cuisine	
ELEMENT	DESCRIPTIF DU LABORATOIRE	DATE DE PRELEVEMENT	NOM DE L'OPERATEUR
Enduit	Enduit plâtreux blanc en vrac non séparable + peintures multiples en vrac non séparable	21/03/2018	JULIEN Mickaël
LOCALISATION		RESULTAT	
Mur B		Amiante non détecté	

EMPLACEMENT



PRELEVEMENT : 8LAK0201P013			
NOM DU CLIENT	NUMERO DU DOSSIER		PIECE OU LOCAL
OPH77	8LAK0201 21/03/2018		Cuisine
ELEMENT	DESCRIPTIF DU LABORATOIRE	DATE DE PRELEVEMENT	NOM DE L'OPERATEUR
Faïence 1	Colle beige non séparable + couche plâtreuse blanche non séparable + carrelage	21/03/2018	JULIEN Mickaël
LOCALISATION		RESULTAT	
Mur B		Amiante non détecté	

EMPLACEMENT



PRELEVEMENT : 8LAK0201P014			
NOM DU CLIENT	NUMERO DU DOSSIER		PIECE OU LOCAL
OPH77	8LAK0201 21/03/2018		Cuisine
ELEMENT	DESCRIPTIF DU LABORATOIRE	DATE DE PRELEVEMENT	NOM DE L'OPERATEUR
Revêtement bitumineux	Matériau bitumineux noir	21/03/2018	JULIEN Mickaël
LOCALISATION		RESULTAT	
Sous évier		Amiante non détecté	

EMPLACEMENT



PRELEVEMENT : 8LAK0201P015			
NOM DU CLIENT	NUMERO DU DOSSIER		PIECE OU LOCAL
OPH77	8LAK0201 21/03/2018		Cuisine
ELEMENT	DESCRIPTIF DU LABORATOIRE	DATE DE PRELEVEMENT	NOM DE L'OPERATEUR
Carrelage	Colle beige en vrac hétérogène non séparable + couche plâtréuse blanche non séparable + carrelage	21/03/2018	JULIEN Mickaël
LOCALISATION		RESULTAT	
Sol		Amiante non détecté	

EMPLACEMENT



PRELEVEMENT : 8LAK0201P016			
NOM DU CLIENT	NUMERO DU DOSSIER		PIECE OU LOCAL
OPH77	8LAK0201 21/03/2018		Cuisine
ELEMENT	DESCRIPTIF DU LABORATOIRE	DATE DE PRELEVEMENT	NOM DE L'OPERATEUR
Plinthes	Colle beige non séparable + couche plâtréuse blanche non séparable + carrelage	21/03/2018	JULIEN Mickaël
LOCALISATION		RESULTAT	
Mur D		Amiante non détecté	

EMPLACEMENT



ANNEXE 3 – PROCES VERBAUX D'ANALYSES



Parc d'affaires Espace Performances Bât K
35760 SAINT-GREGOIRE
Tel : 02.99.35.41.41
Fax : 02.23.22.52.27
www.itga.fr

Accréditation n° 1-5970



Liste des sites et portées disponibles sur www.cofrac.fr

L'accréditation du COFRAC atteste de la compétence des laboratoires pour les seuls essais couverts par l'accréditation qui sont identifiés par le symbole :

RAPPORT SYNTHÉTIQUE D'ANALYSE NUMÉRO IT0718-34514 EN DATE DU 30/03/2018 RECHERCHE ET IDENTIFICATION D'AMIANTE SUR PRELEVEMENT(S) DE MATERIAU(X)

Ce rapport ne concerne que les échantillons soumis à l'analyse.

Cliant : EXPERT HABITAT & INDUSTRIE INGENIERIE- AGENCE IDF (COMPTE MATERIAUX) 2 rue Traversière 78580 LES ALLUETS LE ROI	Ref. Commande ITGA : IT0718-34514 Ref. Commande Client : 8LAK0201-01
---	---

Prélèvement(s) : Reçu au laboratoire le : 27/03/2018

Préparation(s) : Effectuée de façon à être représentative de l'échantillon

- Pour une analyse au Microscope Optique à Lumière Polarisée (MOLP) : pas de traitement thermique ou mécanique
- ou
- Pour une analyse au Microscope Electronique à Transmission Analytique (META) : broyage mécanique, récupération de poussières sur grille de microscope électronique (méthode interne IT 085 ou IT 286)

Technique Analytique(s) : Microscopie Optique à Lumière Polarisée (méthode guide HSG 248 - appendice 2)
ou
Microscopie Electronique à Transmission Analytique (parties pertinentes de la norme NF X 43-050)

Résultat(s) :

Fraction analysée	Technique analytique	Nb de préparations	Date d'analyse	Résultat / Type d'amiante
Ref dossier client : 8LAK0201-01 - 17 RUE DU DR ROUX 77500 CHELLES Ref échantillon client : 8LAK0201P001 / LOGEMENTS COLLECTIFS - - / Salle de bains Mur F Enduit béton				Ref échantillon ITGA : IT141803-52665 Description ITGA : Enduit plâtreux blanc en vrac / Peinture en vrac
▀ Enduit plâtreux blanc en vrac non séparable + peinture en vrac non séparable	META	1	30/03/2018	Amiante non détecté / -
Ref dossier client : 8LAK0201-01 - 17 RUE DU DR ROUX 77500 CHELLES Ref échantillon client : 8LAK0201P002 / LOGEMENTS COLLECTIFS - - / Salle de bains Sous baignoire Revêtement bitumineux				Ref échantillon ITGA : IT141803-52666 Description ITGA : Matériau bitumineux noir
▀ Matériau bitumineux noir	META	3	30/03/2018	Amiante non détecté / -
Ref dossier client : 8LAK0201-01 - 17 RUE DU DR ROUX 77500 CHELLES Ref échantillon client : 8LAK0201P003 / LOGEMENTS COLLECTIFS - - / Salle de bains Plafond Enduit béton				Ref échantillon ITGA : IT141803-52667 Description ITGA : Enduit plâtreux blanc en vrac / Peinture en vrac
▀ Enduit plâtreux blanc en vrac non séparable + peinture en vrac non séparable	META	1	30/03/2018	Amiante non détecté / -

Validé par : Delphine HAREL - Analyste

La reproduction de ce rapport n'est autorisée que sous sa forme intégrale ; ce rapport ne doit pas être reproduit partiellement sans l'approbation du laboratoire.

Sauf demande particulière et écrite du client, les échantillons sont conservés pendant 6 mois et les rapports pendant 2 ans.

DTA 164-01 rev 03

Page 1/4

RAPPORT SYNTHÉTIQUE D'ANALYSE NUMÉRO IT0718-34514 EN DATE DU 30/03/2018
RECHERCHE ET IDENTIFICATION D'AMIANTE SUR PRELEVEMENT(S) DE MATERIAU(X)

Fraction analysée	Technique analytique	Nb de préparations	Date d'analyse	Résultat / Type d'amiante
Réf dossier client : 8LAK0201-01 - 17 RUE DU DR ROUX 77500 CHELLES Réf échantillon client : 8LAK0201P004 / LOGEMENTS COLLECTIFS - - - / Salle de bains Sol Revêtement souple				Réf échantillon ITGA : IT141803-52668 Description ITGA : Revêtement souple beige / Colle polymère jaune avec poussières / Ragréage gris
▸ Revêtement souple beige + colle polymère jaune avec poussières non séparable + ragréage gris non séparable	META	1	30/03/2018	Amiante non détecté / -
Réf dossier client : 8LAK0201-01 - 17 RUE DU DR ROUX 77500 CHELLES Réf échantillon client : 8LAK0201P005 / LOGEMENTS COLLECTIFS - - - / Dégagement Sol Dalle de sol				Réf échantillon ITGA : IT141803-52669 Description ITGA : Revêtement souple gris / Colle polymère jaune / Revêtement cassant marron / Colle polymère incolore avec poussières / Bois massif en faible quantité
▸ Revêtement souple gris + colle polymère jaune non séparable + revêtement cassant marron + colle polymère incolore avec poussières non séparable + bois massif en faible quantité non séparable	META	1	30/03/2018	Amiante non détecté / -
Réf dossier client : 8LAK0201-01 - 17 RUE DU DR ROUX 77500 CHELLES Réf échantillon client : 8LAK0201P006 / LOGEMENTS COLLECTIFS - - - / Chambre 2 Mur A Enduit béton				Réf échantillon ITGA : IT141803-52670 Description ITGA : Enduit plâtreux blanc en vrac / Peinture en faible quantité en vrac
▸ Enduit plâtreux blanc en vrac non séparable + peinture en faible quantité en vrac non séparable	META	1	30/03/2018	Amiante non détecté / -
Réf dossier client : 8LAK0201-01 - 17 RUE DU DR ROUX 77500 CHELLES Réf échantillon client : 8LAK0201P007 / LOGEMENTS COLLECTIFS - - - / Chambre 2 Plafond Enduit béton				Réf échantillon ITGA : IT141803-52671 Description ITGA : Enduit plâtreux blanc en vrac / Peinture en vrac
▸ Enduit plâtreux blanc en vrac non séparable + peinture en vrac non séparable	META	1	30/03/2018	Amiante non détecté / -
Réf dossier client : 8LAK0201-01 - 17 RUE DU DR ROUX 77500 CHELLES Réf échantillon client : 8LAK0201P008 / LOGEMENTS COLLECTIFS - - - / Séjour Sol Dalle de sol				Réf échantillon ITGA : IT141803-52672 Description ITGA : Revêtement cassant marron / Colle polymère incolore avec poussières
▸ Revêtement cassant marron + colle polymère incolore avec poussières non séparable	META	1	30/03/2018	Amiante non détecté / -
Réf dossier client : 8LAK0201-01 - 17 RUE DU DR ROUX 77500 CHELLES Réf échantillon client : 8LAK0201P009 / LOGEMENTS COLLECTIFS - - - / Séjour Mur C Enduit				Réf échantillon ITGA : IT141803-52673 Description ITGA : Enduit plâtreux blanc en vrac / Peinture en faible quantité en vrac
▸ Enduit plâtreux blanc en vrac non séparable + peinture en faible quantité en vrac non séparable	META	1	30/03/2018	Amiante non détecté / -

La reproduction de ce rapport n'est autorisée que sous sa forme intégrale : ce rapport ne doit pas être reproduit partiellement sans l'approbation du laboratoire.

Sauf demande particulière et écrite du client, les échantillons sont conservés pendant 6 mois et les rapports pendant 2 ans.

DTA 164-01 rev 03

Page 2/4

RAPPORT SYNTHÉTIQUE D'ANALYSE NUMÉRO IT0718-34514 EN DATE DU 30/03/2018
RECHERCHE ET IDENTIFICATION D'AMIANTE SUR PRELEVEMENT(S) DE MATERIAU(X)

Fraction analysée	Technique analytique	Nb de préparations	Date d'analyse	Résultat / Type d'amiante
Réf dossier client : 8LAK0201-01 - 17 RUE DU DR ROUX 77500 CHELLES Réf échantillon client : 8LAK0201P010 / LOGEMENTS COLLECTIFS - - / Entrée Sol Dalle de sol				Réf échantillon ITGA : IT141803-52674 Description ITGA : Revêtement cassant beige / Colle polymère incolore avec poussières
▶ Revêtement cassant beige + colle polymère incolore avec poussières non séparable	META	1	30/03/2018	Amiante non détecté / -
Réf dossier client : 8LAK0201-01 - 17 RUE DU DR ROUX 77500 CHELLES Réf échantillon client : 8LAK0201P011 / LOGEMENTS COLLECTIFS - - / WC Sol Dalle de sol				Réf échantillon ITGA : IT141803-52675 Description ITGA : Revêtement cassant noir / Colle polymère jaune / Matériau compact orange
▶ Revêtement cassant noir + colle polymère jaune non séparable + matériau compact orange	META	1	30/03/2018	Amiante non détecté / -
Réf dossier client : 8LAK0201-01 - 17 RUE DU DR ROUX 77500 CHELLES Réf échantillon client : 8LAK0201P012 / LOGEMENTS COLLECTIFS - - / Cuisine Mur B Enduit				Réf échantillon ITGA : IT141803-52676 Description ITGA : Enduit plâtreux blanc en vrac / Peintures multiples en vrac
▶ Enduit plâtreux blanc en vrac non séparable + peintures multiples en vrac non séparable	META	2	30/03/2018	Amiante non détecté / -
Réf dossier client : 8LAK0201-01 - 17 RUE DU DR ROUX 77500 CHELLES Réf échantillon client : 8LAK0201P013 / LOGEMENTS COLLECTIFS - - / Cuisine Mur B Faïence 1				Réf échantillon ITGA : IT141803-52677 Description ITGA : Colle beige / Couche plâtreuse blanche / Carrelage
▶ Colle beige non séparable + couche plâtreuse blanche non séparable + carrelage	META	1	30/03/2018	Amiante non détecté / -
Réf dossier client : 8LAK0201-01 - 17 RUE DU DR ROUX 77500 CHELLES Réf échantillon client : 8LAK0201P014 / LOGEMENTS COLLECTIFS - - / Cuisine Sous évier Revêtement bitumineux				Réf échantillon ITGA : IT141803-52678 Description ITGA : Matériau bitumineux noir
▶ Matériau bitumineux noir	META	2	30/03/2018	Amiante non détecté / -
Réf dossier client : 8LAK0201-01 - 17 RUE DU DR ROUX 77500 CHELLES Réf échantillon client : 8LAK0201P015 / LOGEMENTS COLLECTIFS - - / Cuisine Sol Carrelage				Réf échantillon ITGA : IT141803-52679 Description ITGA : Colle beige en vrac hétérogène / Couche plâtreuse blanche / Carrelage
▶ Colle beige en vrac hétérogène non séparable + couche plâtreuse blanche non séparable + carrelage	META	1	30/03/2018	Amiante non détecté / -
Réf dossier client : 8LAK0201-01 - 17 RUE DU DR ROUX 77500 CHELLES Réf échantillon client : 8LAK0201P016 / LOGEMENTS COLLECTIFS - - / Cuisine Mur D Plinthes				Réf échantillon ITGA : IT141803-52680 Description ITGA : Colle beige / Couche plâtreuse blanche / Carrelage
▶ Colle beige non séparable + couche plâtreuse blanche non séparable + carrelage	META	2	30/03/2018	Amiante non détecté / -

La reproduction de ce rapport n'est autorisée que sous sa forme intégrale : ce rapport ne doit pas être reproduit partiellement sans l'approbation du laboratoire.

Sauf demande particulière et écrite du client, les échantillons sont conservés pendant 6 mois et les rapports pendant 2 ans.

DTA 164-01 rev 03

Page 3/4

RAPPORT SYNTHÉTIQUE D'ANALYSE NUMÉRO IT0718-34514 EN DATE DU 30/03/2018
RECHERCHE ET IDENTIFICATION D'AMIANTE SUR PRELEVEMENT(S) DE MATERIAU(X)

Fraction analysée	Technique analytique	Nb de préparations	Date d'analyse	Résultat / Type d'amiante
-------------------	----------------------	--------------------	----------------	---------------------------

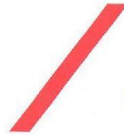
La reproduction de ce rapport n'est autorisée que sous sa forme intégrale : ce rapport ne doit pas être reproduit partiellement sans l'approbation du laboratoire.

Sauf demande particulière et écrite du client, les échantillons sont conservés pendant 6 mois et les rapports pendant 2 ans.

DTA 164-01 rev 03

Page 4/4

ATTESTATION(S)



réinventons / notre métier



Votre attestation Responsabilité Civile

AXA France IARD atteste que :

EXPERT HABITAT ET INDUSTRIE INGENIERIE
21 ROUTE D'ALBERT
62450 AVESNES LES BAPAUME

Est titulaire du contrat d'assurance n° 10063271004 ayant pris effet le 01/03/2018.

Ce contrat garantit les conséquences pécuniaires de la Responsabilité civile pouvant lui incomber du fait de l'exercice des activités suivantes :

DIAGNOSTICS TECHNIQUES IMMOBILIERS OBLIGATOIRES, REALISES DANS LE CADRE DE LA CONSTITUTION DU DOSSIER TECHNIQUE IMMOBILIER ET/ OU AUTRES DIAGNOSTICS ET MISSIONS REALISES EN DEHORS DU DOSSIER TECHNIQUE, TELS QUE FIGURANT DANS LA LISTE LIMITATIVE CI-DESSOUS :

- ETAT MENTIONNANT LA PRESENCE OU L'ABSENCE DE MATERIAUX CONTENANT DE L'AMIANTE
- DIAGNOSTIC TECHNIQUE AMIANTE
- DIAGNOSTIC AMIANTE PARTIES PRIMITIVES
- CONTROLE PERIODIQUE (AMIANTE)
- CONTROLE VISUEL APRES TRAVAUX (PLOMB - AMIANTE)
- REPERAGE AMIANTE AVANT/ APRES TRAVAUX ET DEMOLITION
- REPERAGE AMIANTE ET D'HAP SUR SURFACE BITUMEE ET ENROBES
- DIAGNOSTIC PLOMB DANS L'EAU
- CONSTAT DES RISQUES D'EXPOSITION AU PLOMB (CREP)
- DIAGNOSTIC DE RISQUE D'INTOXICATION AU PLOMB DANS LES PEINTURES (DRIPP)
- RECHERCHE DE PLOMB AVANT TRAVAUX / DEMOLITION
- ETAT RELATIF A LA PRESENCE DE TERMITES
- ETAT PARASITAIRE (MERULES, VRILLETES, LYCTUS)
- INFORMATION SUR LA PRESENCE DE RISQUE DE MERULE (LOI ALUR)
- MESURAGE LOI CARREZ ET LOI BOUTIN
- CALCULS DES MILLIEMES - TANTIEMES DE COPROPRIETE ET REALISATION DE PLANS ASSOCIES SELON LES TEXTES SUIVANTS : LOI 65-557 DU 10 JUILLET 1965, DECRET 67-223 DU 17 MARS 1967, DECRET 2004-479 du 27 mai 2004 ET SUIVANTS FIXANT LE STATUT DE LA COPROPRIETE DES IMMEUBLES BATIS.
- ETAT DE L'INSTALLATION INTERIEURE DE GAZ
- ETAT DES RISQUES NATURELS, MINIERES ET TECHNOLOGIQUES (ENRNM7)
- DIAGNOSTIC DE PERFORMANCE ENERGETIQUE
- DPE INDIVIDUEL POUR MAISONS INDIVIDUELLES, APPARTEMENTS ET LOTS TERTIAIRES AFFECTES A DES IMMEUBLES A USAGE PRINCIPAL D'HABITATION, AINSI QUE LES ATTESTATIONS DE PRISE EN COMPTE DE LA REGLEMENTATION THERMIQUE.
- ETAT DE L'INSTALLATION INTERIEURE D'ELECTRICITE.
- ETUDE REGLEMENTATION THERMIQUE 2005 ET 2012.
- DOCUMENT ETABLI A L'ISSUE DU CONTROLE DES INSTALLATIONS D'ASSAINISSEMENT NON COLLECTIF
- DIAGNOSTIC ASSAINISSEMENT AUTONOME ET COLLECTIF
- ETAT DES LIEUX LOCATIFS
- DIAGNOSTIC DE SECURITE PISCINE
- CERTIFICAT DE DECENCE ET CERTIFICAT DE TRAVAUX DE REHABILITATION
- DIAGNOSTIC POUR OBTENTION DE PRET A TAUX ZERO
- INFILTROMETRIE- MESURES DE PERMEABILITE DU BATIMENT ET DES RESEAUX AERALIQUES
- THERMOGRAPHIE INFRAROUGE
- DIAGNOSTIC RADON : UNIQUEMENT POUR MAISONS INDIVIDUELLES ET IMMEUBLES D'HABITATION, A L'EXCLUSION DES ERP.
- DIAGNOSTIC DANS LE CADRE DE LA LOI SRU AVANT MISE EN COPROPRIETE
- DIAGNOSTIC DECHETS DE CHANTIER - ARTICLES R 111-43 A R 111-49 DU CODE DE LA CONSTRUCTION ET DE L'HABITATION
- DOCUMENT UNIQUE D'EVALUATION DES RISQUES COPROPRIETE - Articles L 230 2, III, R 230-1 DU CODE DU TRAVAIL
- DIAGNOSTIC TECHNIQUE GLOBAL (DTG) POUR LES COPROPRIETES - LOI N° 2014-366 POUR L'ACCES AU LOGEMENT ET UN URBANISME RENOVE « ALUR », A L'EXCLUSION DE MISSIONS RELEVANT D'UN PROFESSIONNEL DE LA VENTE OU DE LA LOCATION DE BIENS IMMOBILIERS.
- DIAGNOSTIC ACCESSIBILITE HANDICAPES
- EXPERTISE EN VALEUR VENALE ET LOCATIVE (SOUS RESERVE D'OBTENTION DE FORMATION)
- ETAT DESCRIPTIF DE DIVISION

La garantie Responsabilité civile professionnelle s'exerce à concurrence de 5 000 000 € par année d'assurance.

La présente attestation est valable du 01/03/2018 au 01/01/2019 et ne peut engager l'assureur au-delà des limites et conditions du contrat auquel elle se réfère.

Ce contrat permet à l'assuré de satisfaire à l'obligation d'assurance de responsabilité civile professionnelle résultant des dispositions de l'article R271-2 du Code de la Construction et de l'Habitation (décret n° 2006-1114 du 5 septembre 2006 relatif aux diagnostics techniques immobiliers) pour l'établissement des documents visés à l'article L271-4 dudit Code.

L'assuré doit être titulaire d'une certification de compétence en cours de validité délivrée par un organisme accrédité dans le domaine de la construction ou employer des salariés ou être constitué de personnes physiques qui disposent de ladite certification de compétence en cours de validité pour l'établissement des documents visés aux articles L271-4 et L134-1 du code de la Construction et de l'Habitation.

A défaut la garantie n'est pas acquise.

Le présent document, établi par AXA, est valable jusqu'au 01/01/2019 sous réserve du paiement des cotisations. Il a pour objet d'attester l'existence d'un contrat. Il ne constitue toutefois pas une présomption d'application des garanties et ne peut engager AXA au-delà des clauses, conditions et limites du contrat auquel il se réfère. Les exceptions de garantie opposables au souscripteur le sont également aux bénéficiaires de l'indemnité (résiliation, nullité, règle proportionnelle, exclusions, déchéances, ...).

Toute adjonction autre que le cachet et la signature du représentant de la Société est réputée non écrite.

Fait à Pessac, le 15/02/2018 - Pour la Compagnie,

VD ASSOCIES
81, Bd Pierre Premier
33110 LE BOUSCAT
RCS 794 672 238 ORIAS : 13010220
Tél. : 05 56 30 95 75

PEFC 10-31-1483 / Contrôle PEFC
UNE REPART 22 20105 861

CERTIFICAT DE COMPETENCES



Certificat de compétences Diagnostic Immobilier

N° CPDI 4129 Version 004

Je soussigné, Philippe TROYAUX, Directeur Général d'I.Cert, atteste que :

Monsieur JULIEN Mckael

Est certifié(a) selon le référentiel I.Cert dénommé CPE DI DR 01, dispositif de certification de personnes réalisant des diagnostics Immobiliers pour les missions suivantes :

Amiante sans mention	Amiante Sans Mention* Date d'effet : 01/01/2017 - Date d'expiration : 24/10/2021
DPE individuel	Diagnostic de performance énergétique sans mention : DPE individuel Date d'effet : 07/12/2016 - Date d'expiration : 06/12/2021
Electricité	Etat de l'installation intérieure électrique Date d'effet : 26/10/2016 - Date d'expiration : 25/10/2021
Gaz	Etat de l'installation intérieure gaz Date d'effet : 17/02/2017 - Date d'expiration : 16/02/2022
Plomb	Plomb : Constat du risque d'exposition au plomb Date d'effet : 23/12/2016 - Date d'expiration : 22/12/2021

En foi de quoi ce certificat est délivré, pour valoir et servir ce que de droit.
Edité à Saint-Grégoire, le 03/05/2017.





I.Cert
Institut de Certification

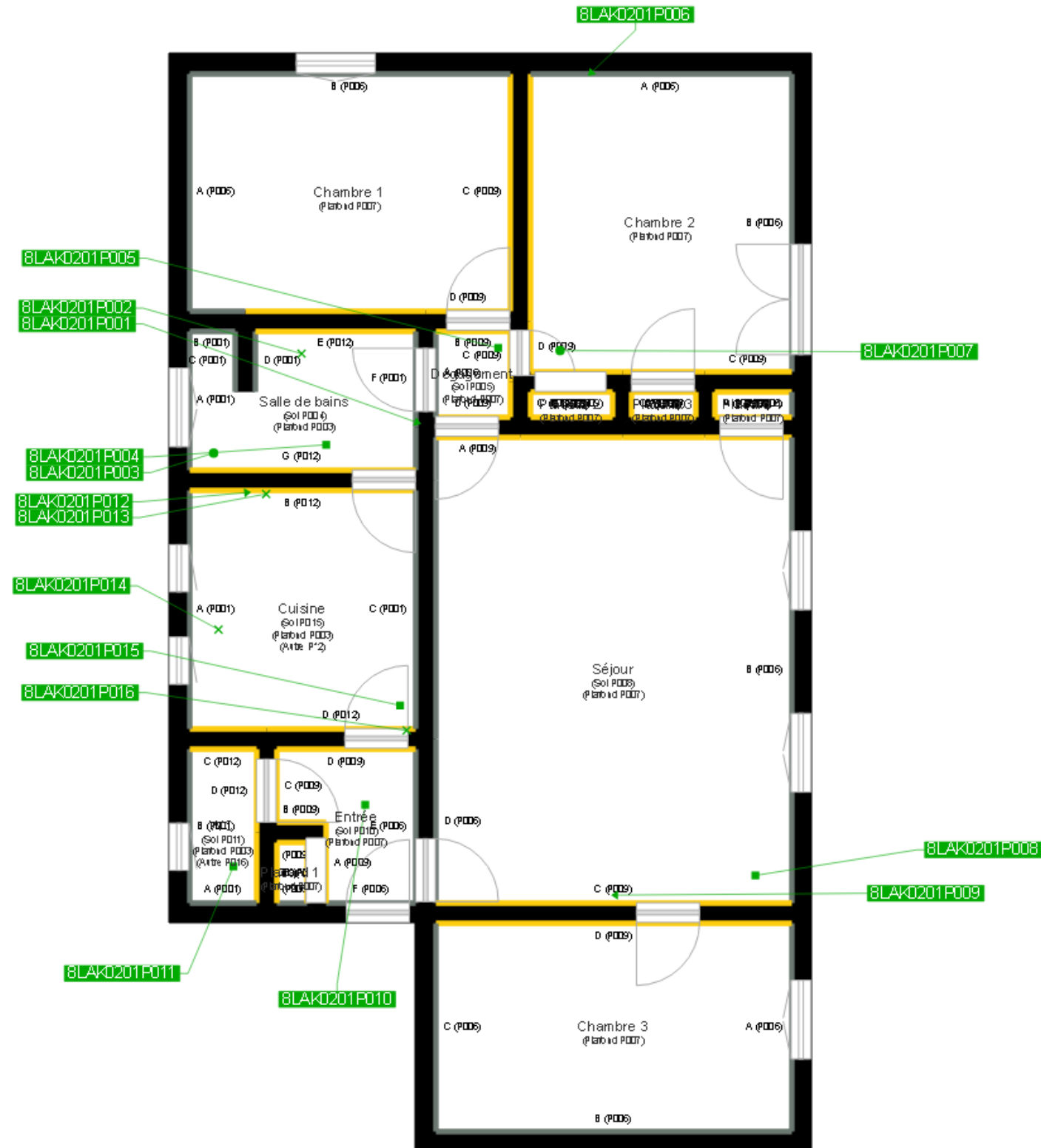
Certification de personnes
Diagnostic Immobilier
Portée disponible sur www.icert.fr

Parc EDONIA - Bâtiment G - Rue de la Terre Victoria - 35760 Saint-Grégoire




cofrac
ACCREDITATION
N° 4402
LABORATOIRES
DE RESSOURCES
HUMANES
ISO 9001

CPE DI DR 11 rev13



	Murs périphériques / Plaques de plâtre
	Murs Bois
	Murs Brique
	Murs Béton brut
	Cloisons Plaques de plâtre
	Murs carreaux de plâtre
	Murs Béton / Enduit
	Murs porteurs et/ou mur de refend / Plaques de plâtre
	Murs périphériques / Doublage (plaque de plâtre + isolant)
	Torchis
	Murs Amiantés
	Murs Brique / Enduit
	Murs Brique plâtrière

-  Prélèvements de sol amiantés
-  Prélèvements de sol non amiantés
-  Prélèvements de plafonds amiantés
-  Prélèvements de plafonds non amiantés
- Prélèvements de murs amiantés
- Prélèvements de murs non amiantés
- X Autres types de prélèvements amiantés
- X Autres types de prélèvements non amiantés
-  Sol amianté
-  Plafond amianté
-  Sol et Plafond amiantés